



ADA ISENSEE SICHTBARE UNSICHTBARE WELTEN

Glasbild - Zeichnung

Begleitendes Programm im HFM

Ada Isensee führt durch die Ausstellung

Sonntag, 1.12.2019, um 14.30 Uhr

Das literarische Bild

Ada Isensee im Gespräch mit Renate Mutschler-Schüz über die Bildfolge der Künstlerin zu einem Text von Friedrich Hölderlin.

Freitag, 3.1.2020, um 19.00 Uhr

Künstlergespräch zwischen Dr. Marion Vogt, Kunsthistorikerin, und Ada Isensee

Freitag, 17.1.2020, um 19.00 Uhr

Ada Isensee führt durch die Ausstellung

Sonntag, 26.1.2020, um 14.30 Uhr

Vortrag von Ada Isensee

Das Bild als Wegstein - Die Künstlerin spricht über ihr Werk

Freitag, 7.2.2020, um 19.00 Uhr

Für Kinder

Leuchtende Glaskunst

Glaskunstwerke gestalten mit Ilka Nowicki

Für Kinder und Erwachsene

(Kinder unter 8 Jahren nur mit Begleitperson)

Sonntag, 5.1.2020, ab 14.30 Uhr

www.glasbild.com

ADA ISENSEE SICHTBARE UNSICHTBARE WELTEN

Glasbild - Zeichnung

30. November 2019 – 23. Februar 2020

Di - So 10 - 17 Uhr

(am 24., 25. und 31. Dezember geschlossen,
am 1. Januar ab 13 Uhr geöffnet)



Hällisch-Fränkisches Museum

Museum für Stadtgeschichte

Keckenhof

74523 Schwäbisch Hall

Telefon 0791/751-360, 289

Telefax 0791/751-305

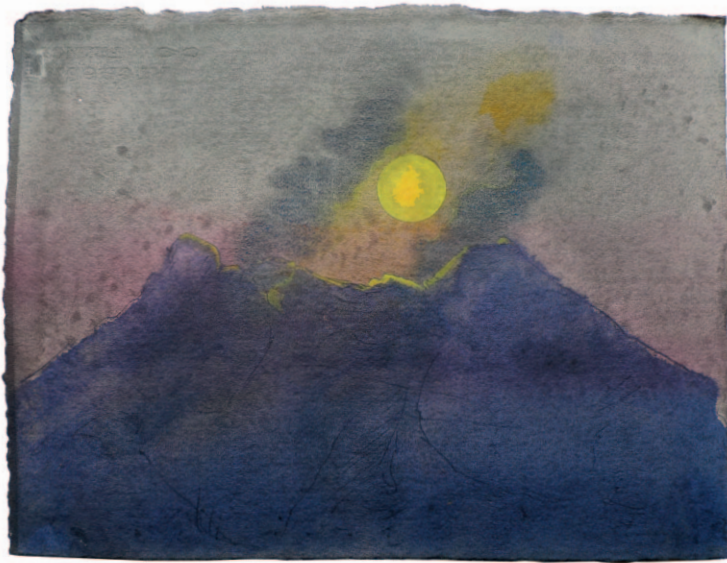
hfm@schwaebischhall.de

www.schwaebischhall.de

P P2 Parkhaus Schied,

P7 Haalplatz





ADA ISENSEE SICHTBARE UNSICHTBARE WELTEN

Glasbild – Zeichnung

Die Kraft eines Bildes ist seine offenbarende Kraft,
was auch immer es offenbart.

Vielleicht kann man es auch so sagen:

Ein Bild, eine Kreation, hat immer mit mir zu tun und
gleichzeitig mit dem Menschen an sich, mit ihm als
Teil des Lebens und mit dem Leben als kosmische
Potenz. Ein gutes Bild ist immer Formulierung dieser
sich erweiternden Bereiche und wird über den Höhe-
punkt seiner größten inhaltlichen Ausdehnung wie-
der rückführbar sein auf den Menschen, auf mich,
also auf den Ort seiner Entstehung.

Ada Isensee

Zur Eröffnung der Ausstellung
am Freitag, dem 29. November 2019, um 18 Uhr
im Hällisch-Fränkischen Museum laden wir Sie,
Ihre Familie und Freunde herzlich ein.

Es sprechen

Peter Klink
Erster Bürgermeister der Stadt Schwäbisch Hall

Peter Schmitt M.A.
Stellv. Direktor des Badischen Landesmuseums i.R.,
Karlsruhe

Dr. Armin Panter
Leiter des Hällisch-Fränkischen Museums,
Schwäbisch Hall

Ada Isensee
Künstlerin, Remshalden und Waldenburg

Musikalische Umrahmung
Uta Lütgarth-Kohlöffel, Cello

